

Büchi «midiclave»

## High pressure reactor with Fast Action Closure

*Büchi «midiclave»*

## *Hochdruck-Reaktor mit Schnellverschluss*



- Büchi quality  
*Büchi Qualität*
- safe and reliable  
*Sicher und zuverlässig*
- modular and compact  
*Modular und kompakt*
- PED / ATEX / CE  
*PED / ATEX / CE*
- well designed  
*Durchdacht*
- corrosion resistant  
*Korrosionsbeständig*
- easy handling  
*Einfache Bedienung*
- extensive accessories  
*Umfassendes Zubehör*

### Applications

- hydrogenation
- catalyst testing
- crystallization
- synthesis

### Anwendungen

- Hydrierung
- Katalysator-Test
- Kristallisation
- Synthese

# «midiclave» «midiclave»

## Concept

- Instrument for high pressure reactions with steel vessels Type 3 and Type 4
- Manufactured and tested according to PED, AD2000

## Stand

- Stainless steel construction with optional vessel lift

## Stirrer drive

- cyclone 075, stepless adjustable 100 - 3000 rpm, with integrated magnetic coupling bmd 075

## Vessels

- Type 3 / 3E, 0.1 / 0.25 / 0.5 / 1.0 liter, max. 200 bar / 300°C
- Type 4 / 4E, 0.5 / 1.0 liter, max. 200 bar / 300°C
- with fast action closure
- with flush mounted drain valve DN8

## Cover plate

- with 7 openings: 7x1/4" NPT
- Accessories: Manometer, Pt-100, bursting disc, 2 valves, dip tube, 2 plugs

## Options

- Materials like Hastelloy, Titanium, etc.
- ATEX execution
- Special setup, sensors, instrumentation

## Konzept

- Ein Gerät für Hochdruckreaktionen mit Stahlgefäßen Typ 3 und Typ 4
- Hergestellt und geprüft nach PED und AD2000

## Gestell

- rostfreie Stahlkonstruktion mit optionalem Gefäßlift

## Antrieb

- cyclone 075, stufenlos verstellbar von 100 - 3000 rpm, mit integrierter Magnetkupplung bmd 075

## Gefäße

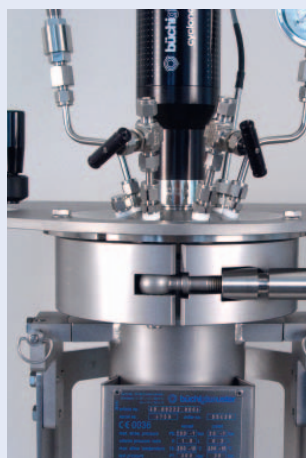
- Typ 3 / 3E, 0.1 / 0.25 / 0.5 / 1.0 Liter, max. 200 bar / 300°C
- Typ 4 / 4E, 0.5 / 1.0 Liter, max. 200 bar / 300°C
- mit Schnellverschluss
- mit tottraumfreiem Bodenventil DN8

## Deckelplatte

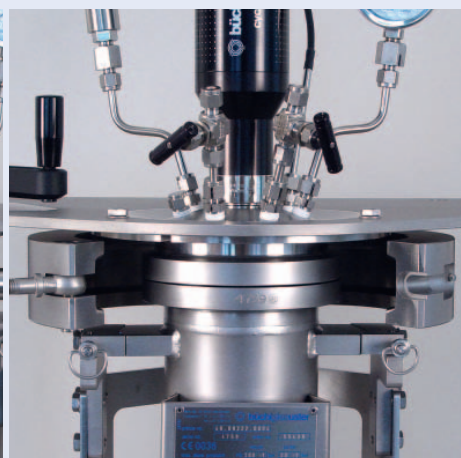
- mit 7 Öffnungen: 7x 1/4" NPT
- Aufbau: Manometer, Pt-100, Berstsicherung, 2 Ventile, Tauchrohr, 2 Blindverschlüsse

## Optionen

- Werkstoffe wie Hastelloy, Titan etc.
- ATEX Ausführung
- Spezialaufbauten, Sensoren und Messgeräte



Fast Action Closure (FAC)  
Schnellverschluss (SV)



Cover plate with 7 openings  
Deckelplatte mit 7 Öffnungen

# One instrument, many possibilities Ein Gerät, viele Möglichkeiten

- Unobstructed access to vessel from all sides
- Quick and simple vessel change
- Comfortable vessel handling with lift and Fast Action Closure
- Compact frame fits in every fume hood
- Gute Zugänglichkeit zum Gefäß von allen Seiten
- Schneller und einfacher Gefäßwechsel
- Bequemes Gefäß-Handling mit Gefäßlift und Schnellverschluss
- Kompaktes Gestell, passt in jede Kapelle

## Interchangeable stirrer vessels Auswechselbare Rührgefäße

### Vessels with jacket Gefäße mit Heizmantel



Type 3  
Metal vessel with heating jacket and drain valve

Typ 3  
Metallgefäß mit Heizmantel und Bodenventil



Type 4  
Metal vessel with heating jacket, 2 sight glasses and drain valve

Typ 4  
Metallgefäß mit Heizmantel, 2 Schaugläsern und Bodenventil

### Vessels with electric heating / water cooling Gefäße mit Elektroheizung / Wasser-Kühlung



Type 3E  
Metal vessel with electric heating, water cooling and drain valve

Typ 3E  
Metallgefäß mit Elektroheizung, Wasserkühlung und Bodenventil



Type 4E  
Metal vessel with 2 sight glasses, electric heating, water cooling and drain valve

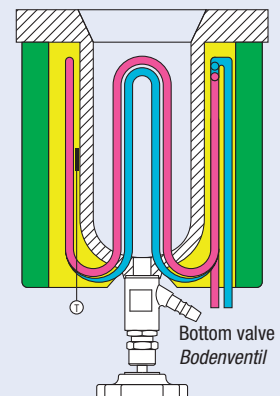
Typ 4E  
Metallgefäß mit 2 Schaugläsern, Elektroheizung, Wasserkühlung und Bodenventil



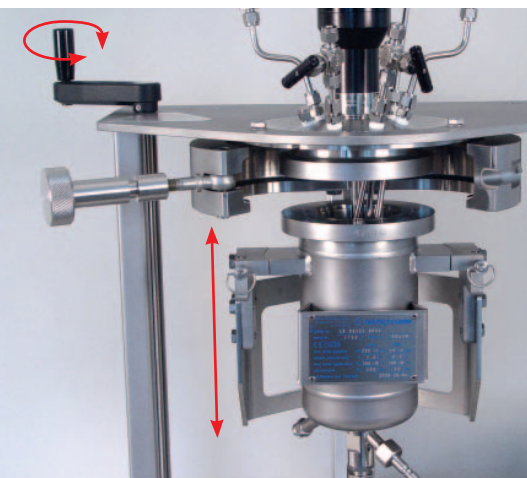
ATEX execution optional  
ATEX-Ausführung optional



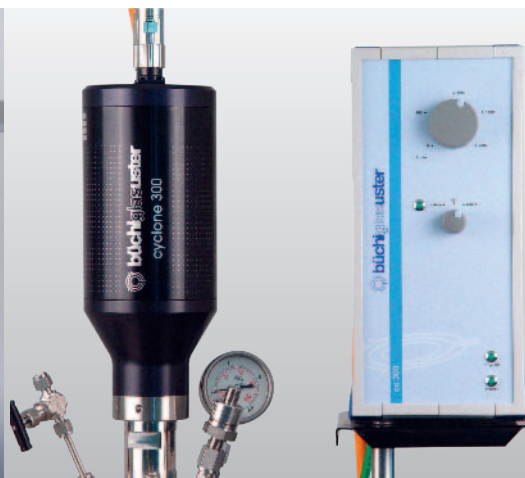
btc temperature controller  
btc Temperaturregler



- |  |                      |  |                  |
|--|----------------------|--|------------------|
|  | Insulation           |  | Isolation        |
|  | Heat transfer cement |  | Wärmeleit-Zement |
|  | Cooling tube         |  | Kühlrohr         |
|  | Heating element      |  | Heizelement      |
|  | Pt-100 sensor        |  | Pt-100 Sensor    |
|  | Vessel               |  | Gefäß            |



Vessel lift  
Gefäßlift



Agitator with cyclone 300  
Rührwerksantrieb mit cyclone 300



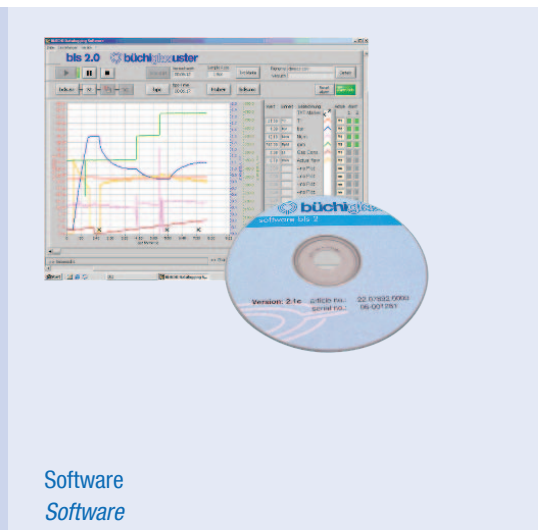
ATEX agitator drive  
ATEX Rührantrieb



Instrumentation  
Instrumentierung



Complete range of accessories  
Komplettes Zubehör-Sortiment



Software  
Software

Special executions  
Spezialanfertigungen

Special executions are our daily business. We manufacture systems in Hastelloy, Titanium, Tantalum, Zirconium, etc. Also pressure vessels for higher pressures and temperatures are available. Ask us!

Spezialanfertigungen sind bei uns normal. Wir bauen Geräte aus Hastelloy, Titan, Tantal, Zirkon, etc. Auch Druckbehälter für höhere Temperaturen und Drücke sind erhältlich. Fragen Sie uns!

