

# Small scale pilot range for high performance applications Büchi «miniPilot 5», «miniPilot 10» and «miniPilot 15»

*Kleinreaktor im Pilotbereich, für anspruchsvolle Anwendungen*  
Büchi «miniPilot 5», «miniPilot 10» und «miniPilot 15»



- Büchi quality  
*Büchi Qualität*
- modular and compact  
*Modular und kompakt*
- safe and reliable  
*Sicher und zuverlässig*
- ATEX-CE-cGMP  
*Atex-CE-cGMP*
- «büchiflex» connections  
*«büchiflex» Verbindungen*
- corrosion resistant  
*Korrosionsbeständig*
- easy handling  
*Einfache Bedienung*
- turn-key  
*Schlüsselfertig*
- extensive accessories  
*Umfassendes Zubehör*

#### Applications / Anwendungen

- scale-up  
*Scale-up*
- multi-component reactions  
*Multi-Komponenten-Reaktionen*
- API production  
*Wirkstoff-Herstellung*
- low temperature reactions  
*Tieftemperatur-Reaktionen*
- etc.

 **büchiglasuster**  
switzerland Pilot Plant and Reactor Systems



C3 PROZESS- UND  
ANALYSENTECHNIK

Peter-Henlein-Str. 20  
D-85540 Haar b. München  
Telefon 089/45 60 06 70  
Telefax 089/45 60 06 80  
info@c3-analysentechnik.de  
www.c3-analysentechnik.de

BÜCHI – THE WAY TO GET RESULTS!

# Büchi «miniPilot 5», «miniPilot 10» and «miniPilot 15»

## Büchi «miniPilot 5», «miniPilot 10» und «miniPilot 15»

### Features

- – 1.0 to + 1.0 bar in vessel
- – 60°C (–90°C) to +200°C
- 0 – 600 rpm, viscosity 2500 cP
- ATEX Zone 1 (0) / CE / cGMP
- Dry running mechanical seal
- Highly corrosion resistant materials: Glass / PTFE/ PFA / PEEK
- Reactor lift for easy vessel cleaning and stirrer exchange
- Optional glass overhead
- Optional triple jacket (for cryogenic application)
- Easy exchangeable stirrer: anchor, impeller, or other
- Compact design
- CIP

### System Setup

- 5, 10 or 15 liter glass reactor, interchangeable
- Distillation overhead (optional)
- 1" stainless frame fits in standard fume hood, with weels or feet
- Table top or mobile floor version

### Applications

- Distillation
- Azeotropic distillation (phase separation) in glass overhead (optional)
- Evaporation to any desired consistency
- Multi-component reactions
- Gas dispersion below liquid surface
- Extraction multi phase mixture
- Crystallization
- Refluxing
- Common chemical reactions liquid/liquid, liquid/solid

### Merkmale

- – 1.0 bis + 1.0 bar im Behälter
- – 60°C (–90°C) bis +200°C
- 0 – 600 rpm, Viskosität 2500 cP
- ATEX Zone 1 (0) / CE / cGMP
- Trockenlaufende Rührwellendichtung
- Hoch korrosionsbeständiges Material: Glas / PTFE/ PFA / PEEK
- Absenkvorrichtung für einfache Reinigung und Rührer Austausch
- Optionaler Glasaufbau
- Optionaler 3-fach Mantel (Tieftemperatur Anwendung)
- Einfacher Austausch Rührorgan: Anker, Impeller, Schrägblatt
- kompakte Bauweise
- CIP fähig

### System-Aufbau

- 5, 10 oder 15 Liter Glas-Reaktor, austauschbar
- Glasaufbau (optional)
- 1" Gestell, rostfrei, passend in jede Standard Labor Kapelle, fahrbar oder mit Füßen
- Boden- oder Tisch-Modell

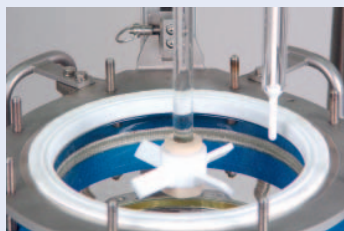
### Anwendungen

- Destillation
- Phasentrennung im Glasaufbau bei azeotropem Gemisch (optional)
- Eindampfung zu jeder gewünschten Konsistenz
- Multi-Komponenten-Reaktionen
- Gaseinleitung in die Flüssigkeit
- Extraktion Mehrphasengemisch
- Kristallisation
- Refluxieren
- Allgemeine chemische Reaktionen flüssig/flüssig, flüssig/fest

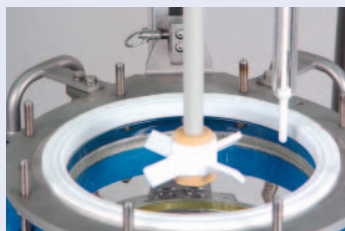


### Modular glass / PTFE agitator

#### Modulares Glas / PTFE-Rührwerk



Glass stirrer shaft  
Glasrührwelle



PFA coated stirrer shaft  
PFA-beschichtete Rührwelle



Interchangeable stirrers  
auswechselbare Rührer

### PFA- coated cover plate with 7 openings

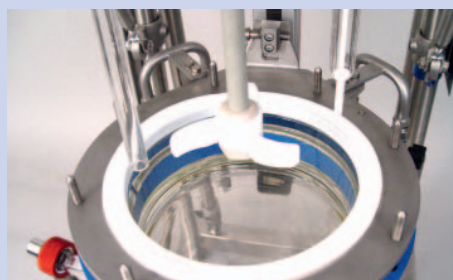
#### PFA- beschichtete Deckelplatte mit 7 Öffnungen



optional tripple jacket  
optionaler 3-fach Mantel



Glass overhead with spiral condenser, reflux divider, phase separator and distillate receiver  
Glasaufbau mit Spiralkühler, Rücklaufteiler, Phasentrenner und Destillatgefäß



Vessel lowering device  
Gefäß-Absenkvorrichtung



Flush-mount drain valve  
Totvolumenfreies Bodenventil

# Options Optionen



Gas Scrubber  
Gaswäscher

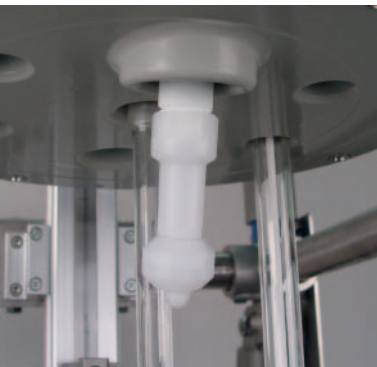
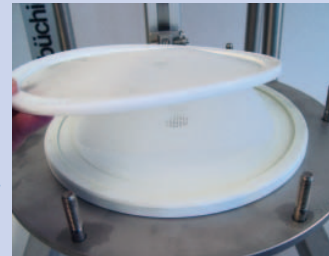


Nutsch filter with hand-stirrer  
Filter Nutsche mit Handrührer

Manual lift for easy opening/closing  
Absenkvorrichtung für einfaches Öffnen / Schliessen



Quick filter change  
Schneller Filterwechsel



CIP spray head made of PTFE  
Reinigungs-Sprühkopf aus PTFE



pH-measurement  
pH-Messung



Control / Display  
Different versions upon request  
Verschiedene Versionen auf Anfrage

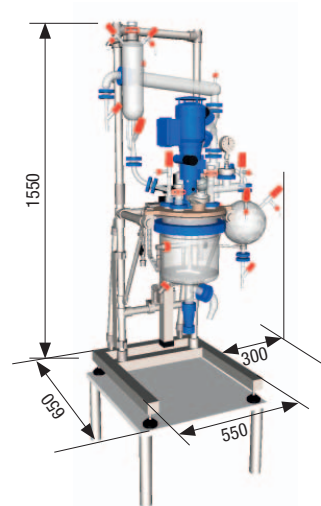
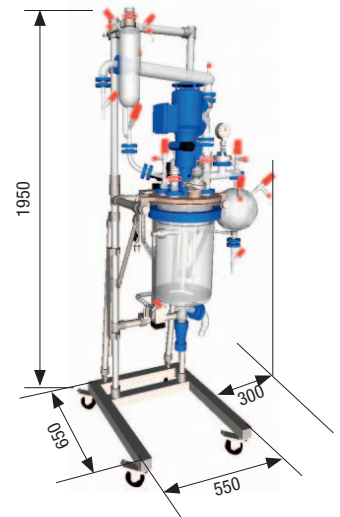


Table top model  
Tischmodell



Floor model  
Bodenmodell



C3 PROZESS- UND  
ANALYSETECHNIK

Peter-Henlein-Str. 20  
D-85540 Haar b. München  
Telefon 089/45 60 06 70  
Telefax 089/45 60 06 80  
info@c3-analysentechnik.de  
www.c3-analysentechnik.de

**büchiglasuster**  
switzerland Pilot Plant and Reactor Systems

Büchi AG  
Gschwaderstrasse 12  
CH-8610 Uster / Switzerland

Phone +41 (0) 44 905 51 11  
Fax +41 (0) 44 905 51 22  
www.buchiglas.com