

# Nutsch filters for kilolab and pilot plant To get the most out of your valuable products

## *Nutsche Filter für Technikum und Kilolabor Für maximalen Ertrag aus wertvollen Produkten*



- Buchi quality / *Büchi Qualität*
- Safe and reliable  
*sicher und zuverlässig*
- Modular and compact  
*modular und kompakt*
- Easy and safe operation  
*einfache und sichere Bedienung*
- Configurable / *konfigurierbar*
- Turn-key / *Schlüsselfertig*
- ATEX / CE / cGMP  
*ATEX / CE / cGMP*

### Applications / Anwendungen

- batch / in-process filtration  
*batch / in Prozess Filtration*
- heating / drying  
*heizen / trocknen*
- high containment filtration  
*high containment Filtration*
- Solid phase peptide synthesis (SPPS)  
*Peptid solid phase Synthese (SPPS)*
- Crystallization  
*Kristallisation*
- Chromatography  
*Chromatographie*
- Ion exchange  
*Ionenaustausch*

 **büchiglasuster**<sup>®</sup>  
switzerland Pilot Plant and Reactor Systems



C3 PROZESS- UND  
ANALYSETECHNIK

Peter-Henlein-Str. 20  
D-85540 Haar b. München  
Telefon 089/45 60 06 70  
Telefax 089/45 60 06 80  
info@c3-analysentechnik.de  
www.c3-analysentechnik.de

# Nutsch filter Nutsche Filter

## System Setup

### Features

- -1.0 to +1.0 bar (depending on volume)
- -60°C to +200°C
- ATEX / CE / cGMP
- Dry running mechanical seal
- FDA conformity, highly corrosion resistant materials: Glass / PTFE / PFA / ETFE
- Lift for easy opening/ discharge and cleaning/ filter change
- Compact design
- CIP capable

### System setup

- Glass filter vessel 10 – 300 l
- coated cover plate
- Filter tissue 8 – 115 µm / support plate
- Stainless steel scaffolding

### Options

- Manually / motor driven stirrers in: stainless steel, Hastelloy, glass lined steel, PFA – coated
- Glass overhead, e.g. for drying
- heating jacket
- high containment filter / pressure filter nutsche

## Systemaufbau

### Merkmale

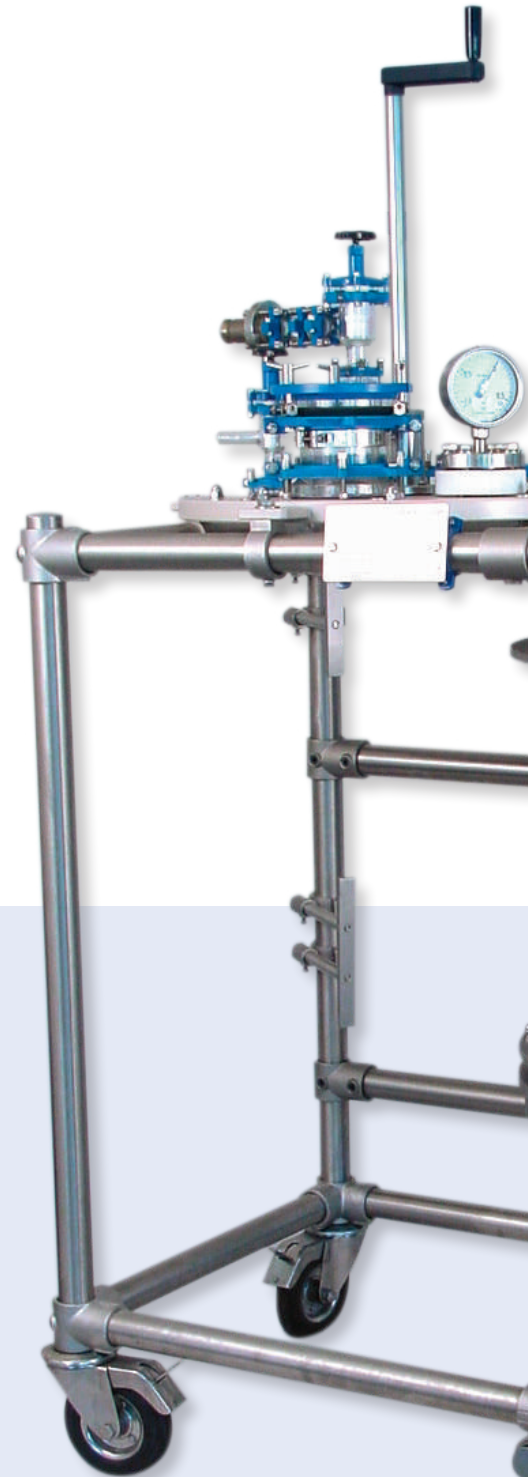
- -1.0 bis +1.0 bar (abhängig vom Volumen)
- -60°C bis +200°C
- ATEX / CE / cGMP
- Trockenlaufende Rührwellendichtung
- FDA konformes, hoch korrosionsbeständiges Material: Glas / PTFE / PFA / ETFE
- Lift für einfaches Öffnen / Entladen und Reinigung / Filtertausch
- kompakte Bauweise
- CIP fähig

### Systemaufbau

- Glas-Filtergefäß 10 – 300 l
- beschichtete Deckelplatte
- Filtergewebe 8 – 115 µm / Stützplatte
- Rostfreies Stahlrohrgestell

### Optionen

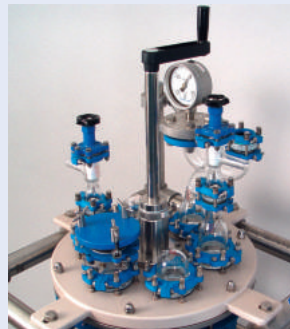
- Rührer in Stahl rostfrei, Hastelloy, emailliertem Stahl, PFA beschichtet für Handbetrieb / Rührwerk
- Glasaufbau, z.B. zum Trocknen
- Heizmantel
- high containment filter / Druck Filter Nutsche



2-step lowering device  
2-Stufen Absenkvorrichtung



Swing-out mechanism for  
removal of filter cake  
Ausschwenkmechanismus  
zur Entnahme des Filterkuchens



Cover plate with accessories  
Deckelplatte mit Armaturen

Glass Nutsch Filters, configurable setups for multipurpose Pilot Plants  
*Glas Filter Nutschen, konfigurierbare Ausführungen fürs Technikum*



10 Liter

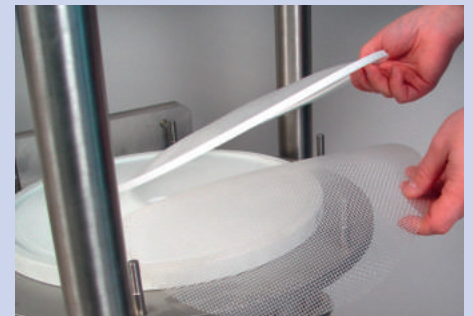
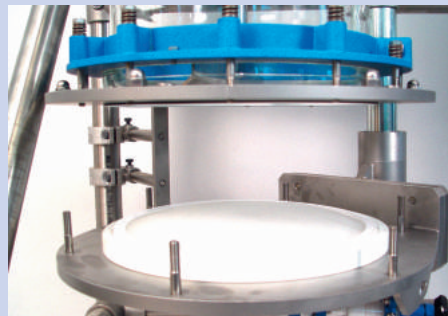
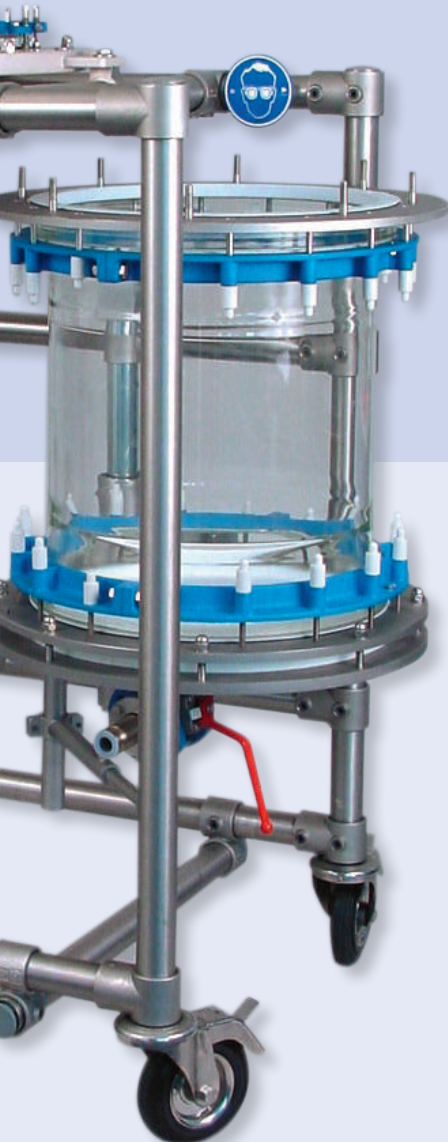


30 – 50 – 100 Liter

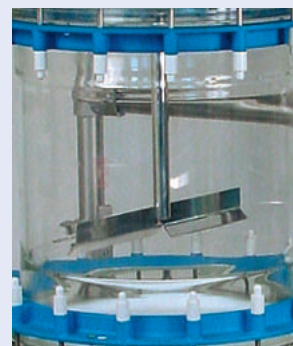


160 – 250 Liter

Filter change and cleaning / various mesh sizes  
*Filterwechsel und Reinigung / verschiedene Maschenweiten*



Easy filter change by lowering of bottom section  
*Einfacher Filterwechsel durch Absenken der Bodenplatte*



Height adjustable stirrer for optimal loosening, pressing and flattening of filter cake  
*Höhenverstellbarer Rührer für optimales lockern, anpressen und streichen des Filterkuchens*

# Büchi Nutsch Filters for different applications

## Büchi Filter Nutsche für verschiedene Anwendungen

### Filtration



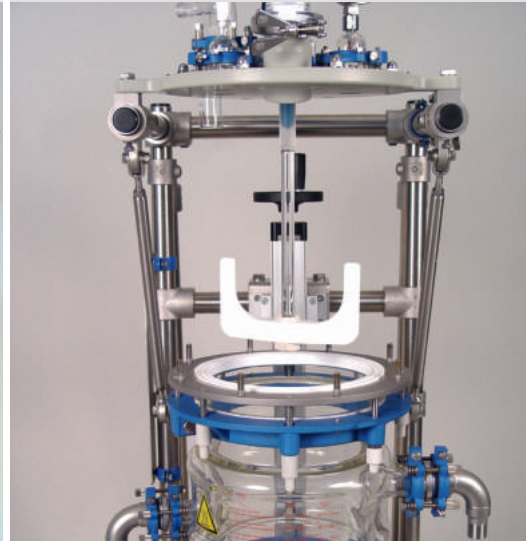
in-process filtration  
*in-Prozess Filtration*

### High containment filtration (HC-Filter)

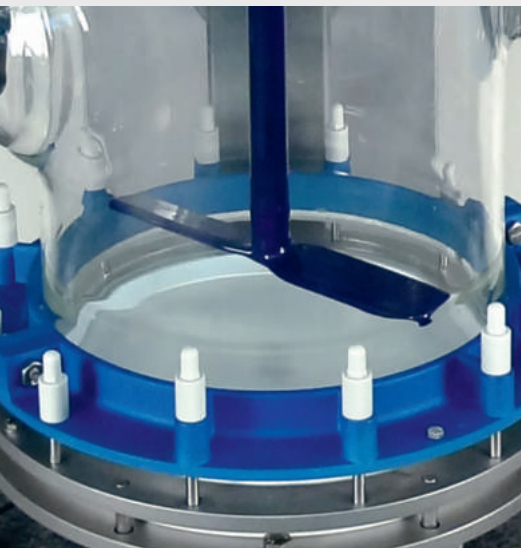


tilting of 30 liter high containment filter vessel for discharge  
*Drehung des 30 Liter high containment Filters für Entladung*

### solid phase peptide synthesis (SPPS)



10 Liter solid phase peptide reactor / filter with heating jacket  
*10 Liter solid phase Peptid Reaktor / Filter mit Heizmantel*



Stirrer designs and materials depending on process (picture: glass lined steel)  
*Prozessabhängige Rührerbauformen und Materialien (Bild: Stahl Emaille)*



contained filtrate discharge  
*isolierter und sicherer Austrag des Filtrats*



150 l solid phase reactor on load cells, fully automated feed-/discharge, ATEX, with Lift  
*150 l Solidphase-Reaktor auf Wägezellen, automatisierte Befüllung / Entleerung, ATEX, mit Lift*



C3 PROZESS- UND  
ANALYSETECHNIK

Peter-Henlein-Str. 20  
D-85540 Haar b. München  
Telefon 089/45 60 06 70  
Telefax 089/45 60 06 80  
info@c3-analysentechnik.de  
www.c3-analysentechnik.de



switzerland

Büchi AG  
Gschwaderstrasse 12  
8610 Uster, Switzerland

+41 44 905 51 11  
info@buchiglas.com  
www.buchiglas.com